

GIẢI PHÁP

IOT

CHO TỬ ĐIỆN & HẠ TẦNG

DAXVIEW **mini**

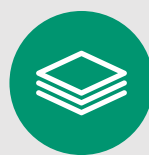


MH

MUN HEAN

DAX View mini

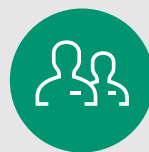
DAX View mini là một hệ thống thu thập dữ liệu và cảnh báo sự cố về điện và hạ tầng nhỏ gọn gốc Web được phát triển bởi **Mun Hean**. Người dùng có thể tự cài đặt và cấu hình báo động để **DAX View mini** tự nhận dạng các thiết bị Modbus bên ngoài mà không cần kiến thức về lập trình.



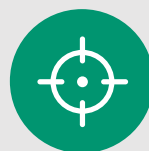
Thu thập và lưu trữ dữ liệu đủ lớn để phân tích, cải thiện hiệu suất quy trình và hệ thống.



Đáp ứng xu thế IoT 4.0 hiện nay.



Hệ thống mở, dễ dàng cài đặt và phù hợp với mọi loại nhà máy và dự án.



Nắm bắt sự cố hạ tầng, sự cố hệ thống điện một cách tức thời ở mọi nơi.



Dễ dàng hiện đại hóa hệ thống điện với ngân sách thấp.

Chương trình ưu đãi đặc biệt cho sản phẩm mới của **MH**:

- Áp dụng mức giá ưu đãi khi sử dụng **DAX View mini** cho dự án đầu tiên.
- Áp dụng mức giá đặc biệt cho đối tác khi phát sinh đơn đặt hàng **DAX View mini** trong Quý 1 & Quý 2 năm 2022.



DAX VIEW

mini

Thu thập • Cảnh báo • Chi phí thấp

MH

MUN HEAN



Thu thập và lưu trữ dữ liệu từ đồng hồ đo điện, đo nước,...

2 Modbus-RTU (RS485)
60 Modbus-RTU devices



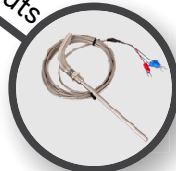
Trạng thái CB, Relay, máy bơm, máy lạnh, rò rỉ nước, báo cháy,...

30 Digital Inputs

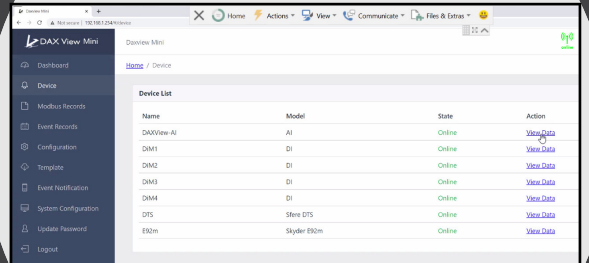
Expandable to 60 Digital Inputs with 2 DIM-15 modules

Giám sát các tiếp điểm khô

2 Analog Inputs
2 RJ45 Ethernet



Cấu hình trên trình duyệt Web



Kết nối thiết bị Modbus- TCP/ BACnet-TCP

Thu thập và lưu trữ dữ liệu nhiệt độ, độ ẩm,...

Cảnh báo tức thời qua SMS

Ordering Information

MQTT*
(*subscription required)



Cloud & Mobile App



DAXView mini

Compact IoT Monitoring Solution

Part Number	Item Description	Item Type
DAXView mini - A	DAXView mini Standard Set - 1 Controller (2 AI, 60 Modbus devices) - 2 Modules DI (30 DI)	Standard Set
DIM-15	Digital Input Module 15 DI (Normally Open, Dry Contact)	Remote I/O